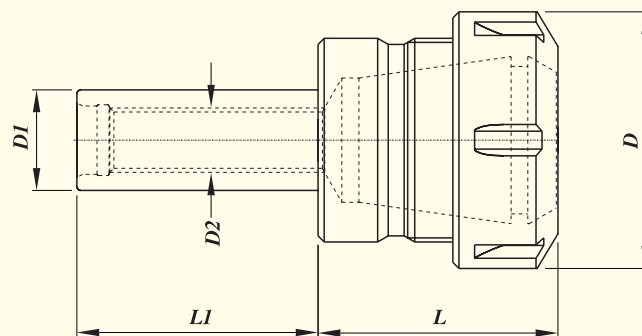


CYLINDRICAL SHANK 'ER' COLLET HOLDER

CYL / ER



Maximum runout of the internal taper in relation to the external diameter 0.005 mm

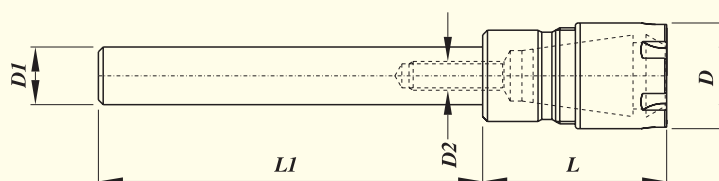
Collet Chuck Designation	Suitable for Collet	Collet Clamping Capacity	L	L1	D1	D2	Nut		Spanner Designation
							D	Designation	
CYL 16 x 60/ER 16036	ER 16	0.5 - 10	36	60	16	M 6 x 1	28	UM/ER 16	GS 25
CYL 20 x 50/ER 16030	ER 16	0.5 - 10	30	50	20	M 6 x 1	28	UM/ER 16	GS 25
CYL 20 x 100/ER 16030	ER 16	0.5 - 10	30	100	20	M 6 x 1	28	UM/ER 16	GS 25
CYL 20 x 50/ER 20036	ER 20	1 - 13	36	50	20	M 8 x 1	34	UM/ER 20	E 20
CYL 20 x 100/ER 20036	ER 20	1 - 13	36	100	20	M 8 x 1	34	UM/ER 20	E 20
CYL 20 x 50/ER 25046	ER 25	1 - 16	46	50	20	M 10 x 1	42	UM/ER 25	E 25
CYL 20 x 100/ER 25046	ER 25	1 - 16	46	100	20	M 10 x 1	42	UM/ER 25	E 25
CYL 20 x 50/ER 32054	ER 32	2 - 20	54	50	20	M 12 x 1	50	UM/ER 32	E 32
CYL 20 x 100/ER 32054	ER 32	2 - 20	54	100	20	M 12 x 1	50	UM/ER 32	E 32
CYL 25 x 50/ER 25046	ER 25	1 - 16	46	50	25	M 10 x 1	42	UM/ER 25	E 25
CYL 25 x 100/ER 25046	ER 25	1 - 16	46	100	25	M 10 x 1	42	UM/ER 25	E 25
CYL 25 x 50/ER 32052	ER 32	2 - 20	52	50	20	M 12 x 1	50	UM/ER 32	E 32
CYL 25 x 50/ER 40060	ER 40	3 - 26	60	50	25	M 18 x 1	63	UM/ER 40	E 40
CYL 32 x 60/ER 32052	ER 32	2 - 20	52	60	32	M 12 x 1	50	UM/ER 32	E 32
CYL 40 x 75/ER 32058	ER 32	2 - 20	58	80	40	M 12 x 1	50	UM/ER 32	E 32
CYL 40 x 75/ER 40060	ER 40	3 - 26	60	75	40	M 18 x 1	63	UM/ER 40	E 40
CYL 5/8" x 60/ER 16036	ER 16	0.5 - 10	36	60	5/8"	M 6 x 1	28	UM/ER 16	GS 25
CYL 3/4" x 50/ER 16030	ER 16	0.5 - 10	30	50	3/4"	M 6 x 1	28	UM/ER 16	GS 25
CYL 3/4" x 100/ER 16030	ER 16	0.5 - 10	30	100	3/4"	M 6 x 1	28	UM/ER 16	GS 25
CYL 1" x 50/ER 25046	ER 25	1 - 16	46	50	1"	M 10 x 1	42	UM/ER 25	E 25
CYL 1" x 50/ER 32052	ER 32	2 - 20	52	50	1"	M 12 x 1	50	UM/ER 32	E 32
CYL 1" x 50/ER 40060	ER 32	3 - 20	60	50	1"	M 18 x 1	63	UM/ER 40	E 40
CYL 1 1/4" x 60/ER 32052	ER 32	2 - 20	52	60	1 1/4"	M 12 x 1	50	UM/ER 32	E 32

Ordering Example :-
KTA CYL 40 x 80/ER 32058/Qty. - 3 Nos.

For Ball Bearing Nut
refer page no. 23

CYLINDRICAL SHANK BABY 'ER' COLLET HOLDER WITH M NUTS

CYL / ER M



Maximum runout of the internal taper in relation to the external diameter 0.005 mm

Collet Chuck Designation	Suitable for Collet	Collet Clamping Capacity	L	L1	D1	D2	Nut		Spanner Designation
							D	Designation	
CYL 8 x 60/ER 8M024	ER 8	0.5 - 5	24	60	8	-	12	ER 8M	E 8M
CYL 8 x 60/ER 11M030	ER 11	0.5 - 7	30	60	8	-	16	ER 11M	E 11M
CYL 12 x 80/ER 8M016	ER 8	0.5 - 5	16	80	12	-	12	ER 8M	E 8M
CYL 12 x 80/ER 11M030	ER 11	0.5 - 7	30	80	12	-	16	ER 11M	E 11M
CYL 12 x 80/ER 16M040	ER 16	0.5 - 10	40	80	12	-	22	ER 16M	E 16M
CYL 16 x 60/ER 16M037	ER 16	0.5 - 10	37	60	16	M 6 x 1	22	ER 16M	E 16M
CYL 16 x 100/ER 20M046	ER 20	1 - 13	46	100	16	M 8 x 1	28	ER 20M	E 20M
CYL 5/8" x 140/ER 11M032	ER 11	0.5 - 7	32	140	5/8"	M 6 x 1	16	ER 11M	E 11M
CYL 3/4" x 140/ER 16M039	ER 16	0.5 - 10	39	140	3/4"	M 6 x 1	22	ER 16M	E 16M
CYL 1" x 140/ER 20M020	ER 20	1 - 13	40	140	1"	M 8 x 1	28	ER 20M	E 20M

Ordering Example :-
KTA CYL 12 x 80/ER 16M040/Qty. - 5 Nos.

For 'ER/M' Nut
refer page no. 24